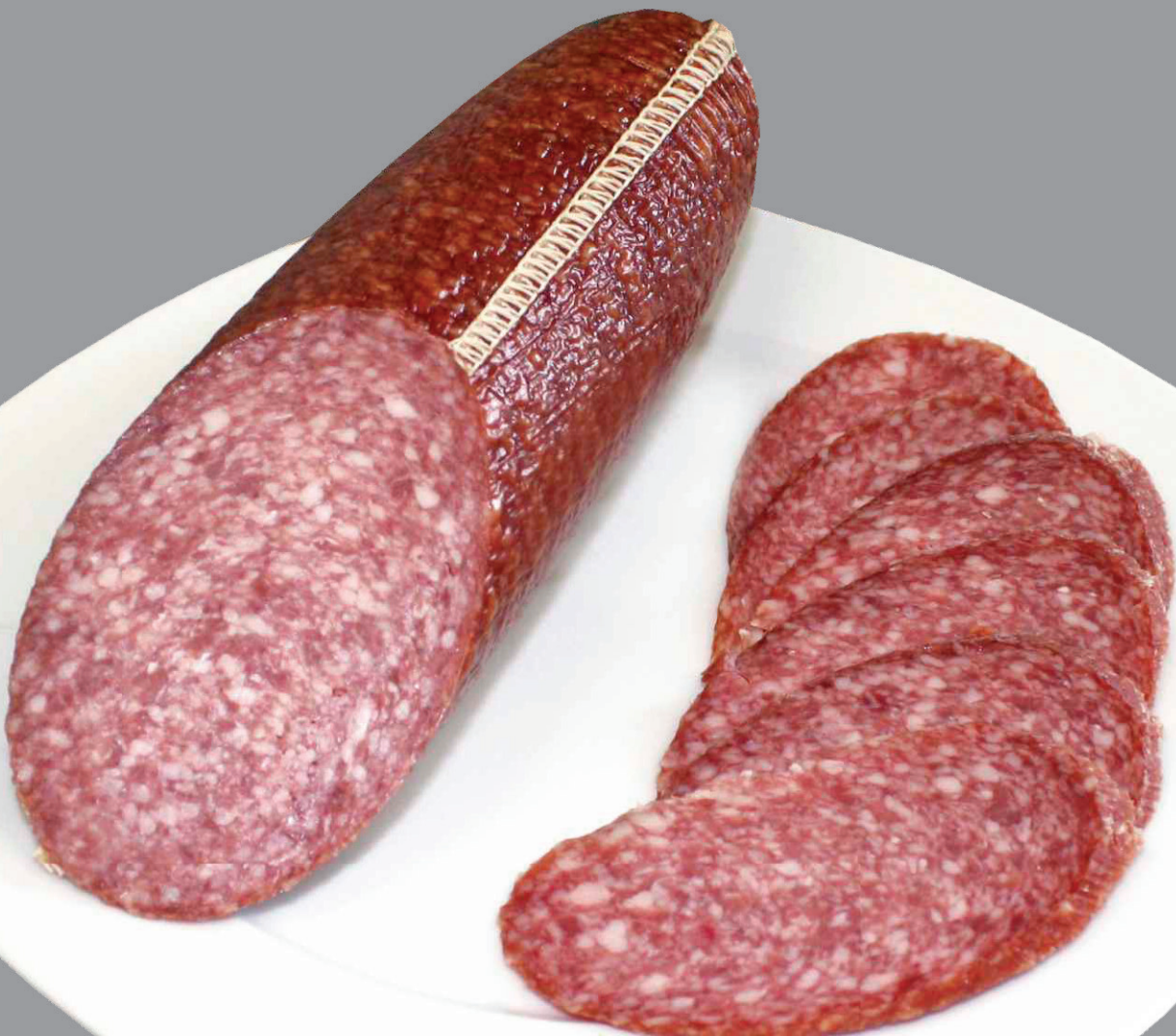


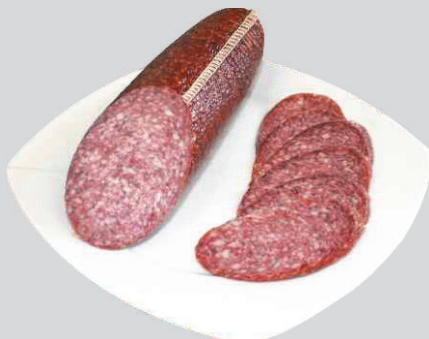
Meininger[®]

Die Thüringer
Traditionsfleischerei
seit 1898

Kappensalami

Art-Nr. 7410





Zutaten: Schweinefleisch; Schweinespeck; Speisesalz; Dextrose; Glukosesirup; Gewürze; Antioxidationsmittel: Natriumascorbat; Gewürzextrakte; Farbstoff: Echtes Karmin; Reifekulturen; Konservierungsstoff: Natriumnitrit, Kaliumsorbat; Buchenholzrauch. 100g Salami sind hergestellt aus 133g Fleisch.
Wursthülle nicht zum Verzehr geeignet!
Kann Spuren von SENF enthalten.

Artikel- Nr.:	7410	Packungsmaterial:	Verbundfolie transparent
Produkt- Info:	Salami- Spezialität in der Kappe mit würzig abgerundetem Geschmack	Packungseinheit:	1 Stück
Einzelstückgewicht:	ca. 1,20 kg	Packungsgröße (LxBxH):	470 x 120 x 90 mm
Leitsatzkennziffer:	Rohwürste -2.211.05	Packungsgewicht (br/ne):	ca. 1,20 kg
Körnung:	2-3 mm	Kartonaußenmaße Boden:	600 x 400 x 200 mm (E2)
Darmart/ Kaliber:	Faserdarm, natur Kappe - 55	Kartonaußenmaße Deckel:	ohne
Restlaufzeit:	40 Tage	Tara Verpackung/ Karton:	8,5 g/ 2,0 kg
Kühlvermerk:	ohne	Kartoninhalt:	12 Packungen
Packungsart:	unter Schutzatmosphäre verpackt	Kartongewicht (br/ne):	ca. 16 kg/ ca. 14 kg
		Pa-/ Lagenfaktor/ Lagen:	28/ 4/ 7
		Palettenhöhe:	1550 mm

Erklärung zu allergenen Zutaten	enthalten		Wenn ja, zusätzliche Angaben
	ja	nein	
Glutenhaltiges Getreide <small>(Weizen, Roggen, Gerste, Hafer, Dinkel, Kamut oder Hybridstämme davon) sowie daraus hergestellte Produkte</small>		✓	
Krebstiere und Krebstiererzeugnisse		✓	
Eier und Eiererzeugnisse		✓	
Fisch und Fischerzeugnisse		✓	
Erdnüsse und Erdnusserzeugnisse		✓	
Soja und Sojaerzeugnisse		✓	
Milch und Milcherzeugnisse (einschließlich Laktose)		✓	
Schalenfrüchte <small>(Mandel, Haselnuss, Walnuss, Pecannuss, Paranuss, Pistazie, Kaschunuss, Macadamianuss oder Queenslandnuss sowie daraus hergestellte Erzeugnisse)</small>		✓	
Sellerie und Sellerieerzeugnisse		✓	
Senf und Senferzeugnisse		✓	Kann Spuren enthalten.
Sesamsamen und Sesamenerzeugnisse		✓	
Schwefeldioxid und Sulfite <small>in einer Konzentration von mehr als 10 mg/kg oder 10 mg/l, als So2 angegeben</small>		✓	
Lupine		✓	
Weichtiere		✓	

Wir bestätigen, dass dieses Produkt rezeptgemäß keine der unter „Nein“ angekreuzten Bestandteile enthält. Wir können jedoch nicht ausschließen, dass auf der Vorstufe seitens der Vorlieferanten oder bei der Herstellung in unserem Haus nicht vermeidbare Kreuzkontaminationen mit allergenen Bestandteilen stattfinden.

Angaben zur Gentechnik: Dieses Produkt enthält keine kennzeichnungspflichtigen Bestandteile gemäß EG-VO 1829/2003 und unterliegt nicht der EG-VO 1830/ 2003

100 g enthalten durchschnittlich

Brennwert	1837 kJ/ 444 kcal
Fett	40 g
-davon gesättigte Fettsäuren	13,8 g
Kohlenhydrate	1,0 g
-davon Zucker	0 g
Eiweiß	20 g
Salz	4,0 g

EAN Stück



EAN Karton



Stand: 12.04.2022

geprüft und
freigegeben
durch:

Steffi Uterstädt
Qualitätsmanagement

**Dieses Formular wurde
elektronisch erstellt und
ist auch ohne Unterschrift
gültig.**