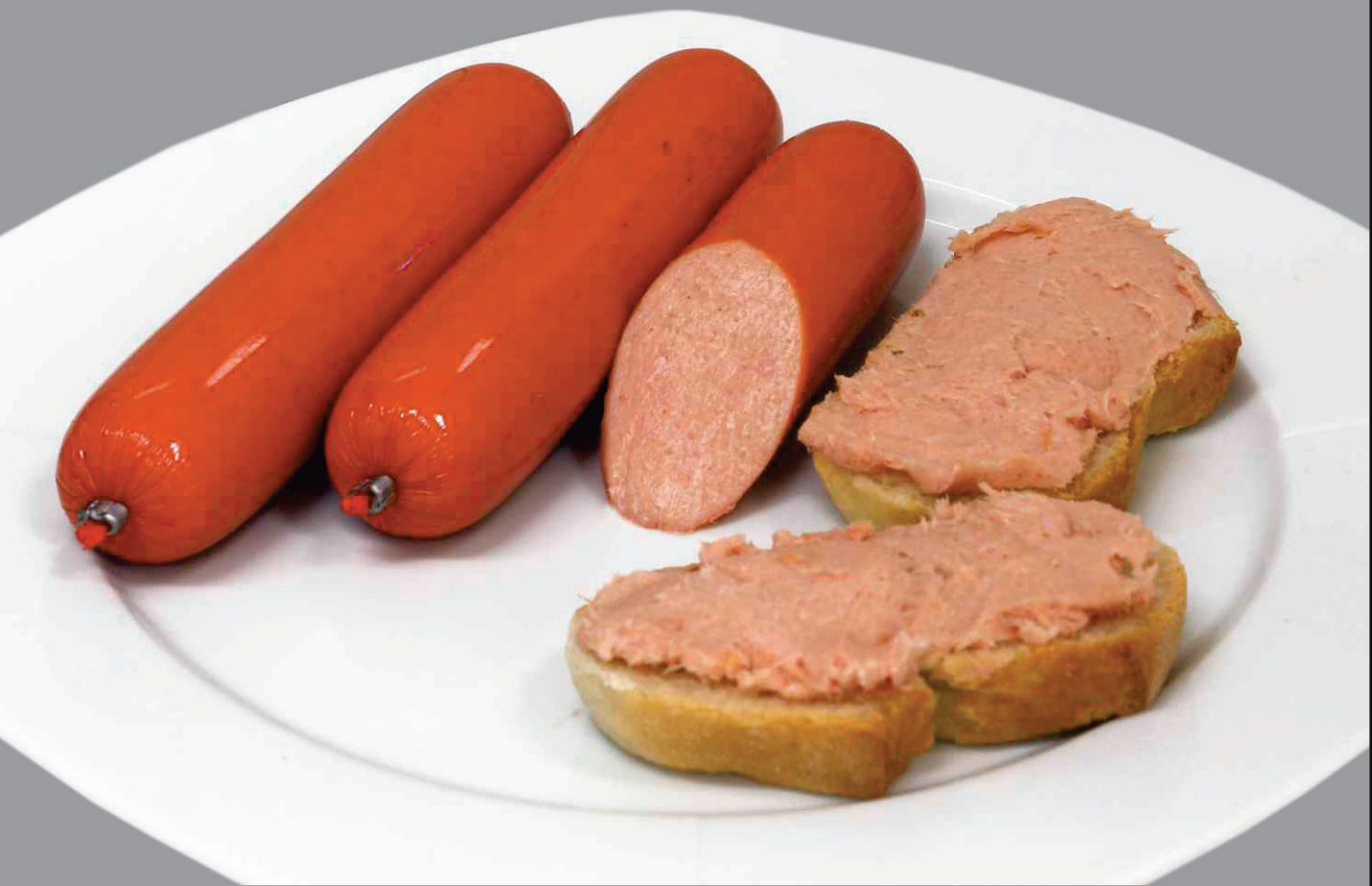


Meininger[®]

Die Thüringer
Traditionsfleischerei
seit 1898

Appetiter nach Art einer Streichmettwurst

Art-Nr. 7705

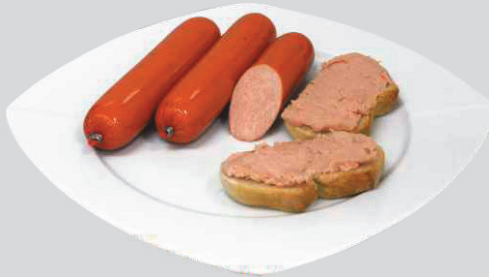


Meininger®

Die Thüringer
Traditionsfleischerei
seit 1898

Appetiter nach Art einer Streichmettwurst

Art-Nr. 7705



Zutaten: 87 % Schweinefleisch; Speck; Speisesalz; Glukosesirup; Gewürze; Zucker; Dextrose; Farbstoff: Echtes Karmin; Antioxidationsmittel: Ascorbinsäure, Natriumascorbat; Stabilisator: Natriumcitrat; Gewürzextrakte; Jamaika-Rum; Konservierungsstoff: Natriumnitrit; Reifekulturen; Buchenholzrauch.

Kann Spuren von SENF enthalten. Wursthülle nicht zum Verzehr geeignet!

| | | | |
|---------------------|--|----------------------------|---------------------------------|
| Artikel- Nr.: | 7705 | Packungsart: | unter Schutzatmosphäre verpackt |
| Produkt- Info: | streichart und geschmacklich abgerundet, leicht geräuchert | Packungsmaterial: | Verbundfolie neutral |
| Einzelstückgewicht: | 100 g | Packungseinheit: | 2 Stück |
| Produktgruppe: | streichfähige Rohwurst | Packungsgröße (L/B/H): | 200 x 80 x 35 mm |
| Leitsatzkennziffer: | 2.212.2 | Packungsgewicht (br/ne): | 203 g / 200 g |
| Körnung: | homogen | Kartonaußenmaße Boden: | 285 x 185 x 120 mm |
| Darmart/ Kaliber: | Kunst darm eingefärbt/ 32 | Kartonaußenmaße Deckel: | 294 x 194 x 125 mm |
| Restlaufzeit: | 28 Tage | Tara Karton: | 178 g |
| Kühlvermerk: | bei unter +7°C | Kartoninhalt: | 12 Packungen |
| | | Kartongewicht (br/ne): | 2,61 kg / 2,40 kg |
| | | Pa-/ Lagenfaktor/ Pa-höhe: | 96 / 16 / 900 mm |

| Erklärung zu allergenen Zutaten | enthalten | | Wenn ja, zusätzliche Angaben |
|---|-----------|------|---------------------------------|
| | ja | nein | |
| Glutenhaltiges Getreide (Weizen, Roggen, Gerste, Hafer, Dinkel, Kamut oder Hybridstämme davon) sowie daraus hergestellte Produkte | | ✓ | |
| Krebstiere und Krebstiererzeugnisse | | ✓ | |
| Eier und Eiererzeugnisse | | ✓ | |
| Fisch und Fischerzeugnisse | | ✓ | |
| Erdnüsse und Erdnusserzeugnisse | | ✓ | |
| Soja und Sojaerzeugnisse | | ✓ | |
| Milch und Milcherzeugnisse (einschließlich Laktose) | | ✓ | |
| Schalenfrüchte (Mandel, Haselnuss, Walnuss, Pecannuss, Paranuss, Pistazie, Kaschunuss, Macadamianuss oder Queenslandnuss sowie daraus hergestellte Erzeugnisse) | | ✓ | |
| Sellerie und Sellerieerzeugnisse | | ✓ | |
| Senf und Senferzeugnisse | | ✓ | Kann Spuren von SENF enthalten. |
| Sesamsamen und Sesamsamenerzeugnisse | | ✓ | |
| Schwefeldioxid und Sulfite in einer Konzentration von mehr als 10 mg/kg oder 10 mg/l, als So2 angegeben | | ✓ | |
| Lupine | | ✓ | |
| Weichtiere | | ✓ | |

Wir bestätigen, dass dieses Produkt rezeptgemäß keine der unter „Nein“ angekreuzten Bestandteile enthält. Wir können jedoch nicht ausschließen, dass auf der Vorstufe seitens der Vorlieferanten oder bei der Herstellung in unserem Haus nicht vermeidbare Kreuzkontaminationen mit allergenen Bestandteilen stattfinden.

Angaben zur Gentechnik: Dieses Produkt enthält keine kennzeichnungspflichtigen Bestandteile gemäß EG-VO 1829/2003 und unterliegt nicht der EG-VO 1830/ 2003

100 g enthalten durchschnittlich

| | |
|------------------------------|-------------------|
| Brennwert | 1644 kJ/ 398 kcal |
| Fett | 38 g |
| -davon gesättigte Fettsäuren | 13 g |
| Kohlenhydrate | 1,0 g |
| -davon Zucker | 0,8 g |
| Eiweiß | 13 g |
| Salz | 2,5 g |

EAN Stück



EAN Karton



Stand: 29.04.2020

geprüft und
freigegeben

durch: Uterstädt

Qualitätsmanagement

**Dieses Formular wurde
elektronisch erstellt und
ist auch ohne Unterschrift
gültig.**