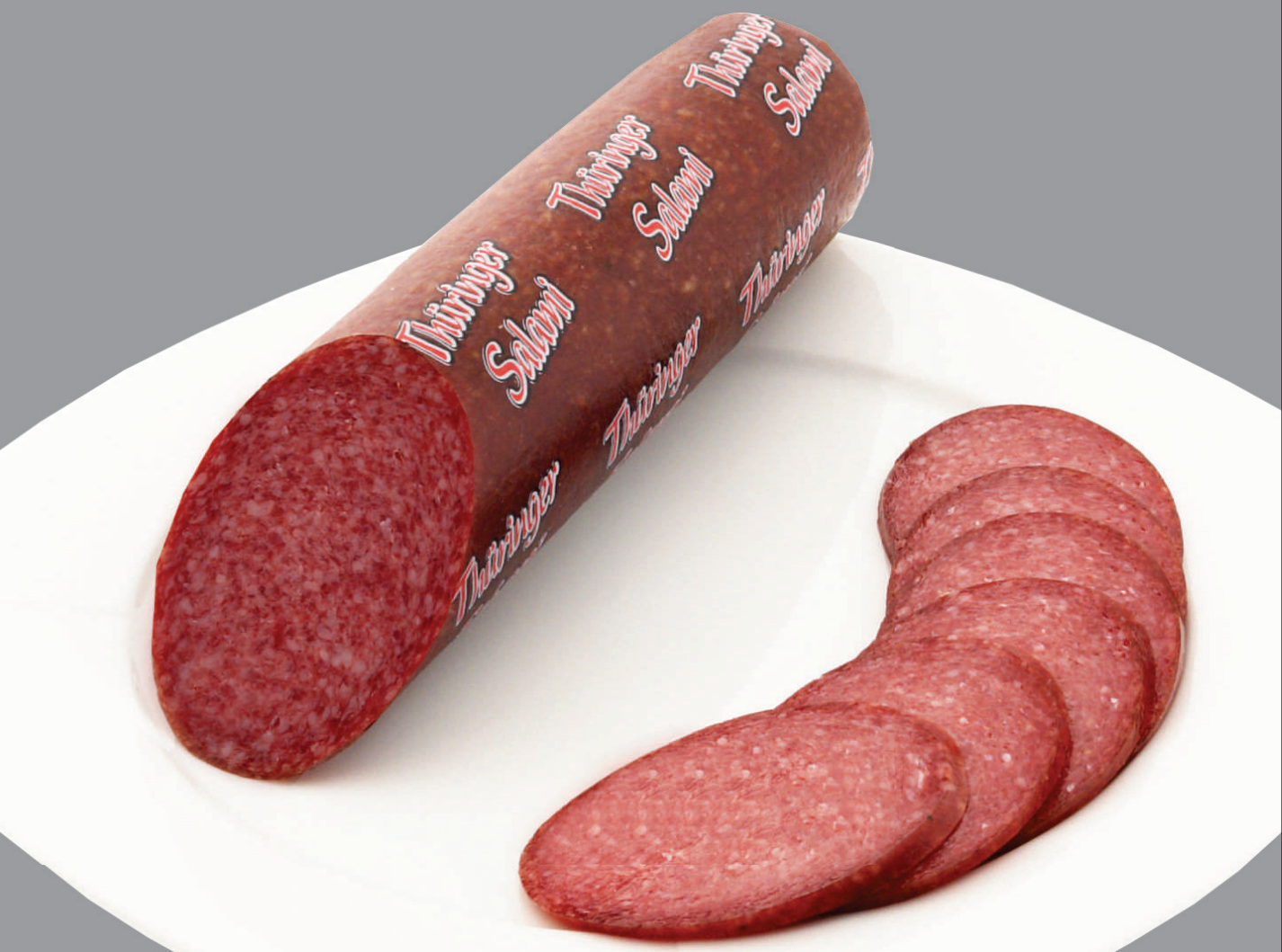


Meininger[®]

Die Thüringer
Traditionsfleischerei
seit 1898

Thüringer Salami

Art-Nr. 7673



Meininger®

Die Thüringer
Traditionsfleischerei
seit 1898

Thüringer Salami

Art-Nr. 7673



Zutaten: Schweinefleisch; Speisesalz; Gewürze; Dextrose; Antioxidationsmittel: Ascorbinsäure, Natriumascorbat; Glukosesirup; Reifekulturen; Gewürzextrakte; Konservierungsstoff: Natriumnitrit; Buchenholzrauch.
100 g Salami sind hergestellt aus 133 g Fleisch aus der EU. Oberflächenbehandlung mit Konservierungsstoff: Kaliumsorbat.
Wursthülle nicht zum Verzehr geeignet!
Kann Spuren von SENF enthalten.

Artikel- Nr.:	7673	Kühlvermerk:	ohne
Produkt- Info:	hochwertige XXL Salami nach Thür. Rezeptur; feine Körnung; abgerundeter und würziger Geschmack	Packungsart:	unter Schutzatmosphäre verpackt
Einzelstückgewicht:	1,0 kg	Packungsmaterial:	Verbundfolie transparent
Produktgruppe:	schnittfeste Rohwürste	Packungseinheit:	1 Stück
Leitsatzkennziffer:	2.211.05	Packungsgröße (L/B/H):	500 x 90 x 60 mm
Körnung:	2-3 mm	Packungsgewicht (br/ne):	1,01 kg/ 1,00 kg
Darmart/ Kaliber:	Hautfaser bedruckt/ 55	Kartonaußenmaße:	520 x 190 x 130 mm (Faltkarton)
Restlaufzeit:	45 Tage	Tara Karton:	218 g
		Kartoninhalt:	6 Packungen
		Kartongewicht (br/ne):	6,28 kg/ 6,00 kg
		Pa-/ Lagenfaktor/ Pa-höhe:	56/ 8/ 1060 mm

Erklärung zu allergenen Zutaten	enthalten		Wenn ja, zusätzliche Angaben
	ja	nein	
Glutenhaltiges Getreide (Weizen, Roggen, Gerste, Hafer, Dinkel, Kamut oder Hybridstämme davon) sowie daraus hergestellte Produkte		✓	
Krebstiere und Krebstiererzeugnisse		✓	
Eier und Eiererzeugnisse		✓	
Fisch und Fischerzeugnisse		✓	
Erdnüsse und Erdnusserzeugnisse		✓	
Soja und Sojaerzeugnisse		✓	
Milch und Milcherzeugnisse (einschließlich Laktose)		✓	
Schalenfrüchte (Mandel, Haselnuss, Walnuss, Pecannuss, Paranuss, Pistazie, Kaschunuss, Macadamianuss oder Queenslandnuss sowie daraus hergestellte Erzeugnisse)		✓	
Sellerie und Sellerieerzeugnisse		✓	
Senf und Senferzeugnisse		✓	Kann Spuren von Senf enthalten.
Sesamsamen und Sesamsamenerzeugnisse		✓	
Schwefeldioxid und Sulfite in einer Konzentration von mehr als 10 mg/kg oder 10 mg/l, als So2 angegeben		✓	
Lupine		✓	
Weichtiere		✓	

Wir bestätigen, dass dieses Produkt rezepturgemäß keine der unter „Nein“ angekreuzten Bestandteile enthält. Wir können jedoch nicht ausschließen, dass auf der Vorstufe seitens der Vorlieferanten oder bei der Herstellung in unserem Haus nicht vermeidbare Kreuzkontaminationen mit allergenen Bestandteilen stattfinden.

Angaben zur Gentechnik: Dieses Produkt enthält keine kennzeichnungspflichtigen Bestandteile gemäß EG-VO 1829/2003 und unterliegt nicht der EG-VO 1830/ 2003

100 g enthalten durchschnittlich

Brennwert	1669 kJ / 403 kcal
Fett	35 g
-davon gesättigte Fettsäuren	13 g
Kohlenhydrate	1,0 g
-davon Zucker	0 g
Eiweiß	21 g
Salz	4,0 g

EAN Stück



EAN Karton



Stand: 08.05.2017

geprüft und
freigegeben

durch: Theresa Wegert

Qualitätsmanagementbeauftragte

**Dieses Formular wurde
elektronisch erstellt und
ist auch ohne Unterschrift
gültig.**