

*Meininger*<sup>®</sup>

Die Thüringer  
Traditionsfleischerei  
seit 1898

# Kaminwurzten

in Kette

Art-Nr. 7300



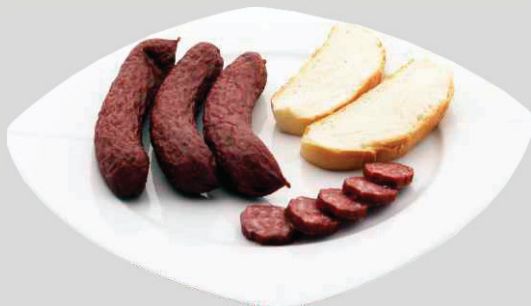
# Meininger®

Die Thüringer  
Traditionsfleischerei  
seit 1898

## Kaminwürzen

in Kette

Art-Nr. 7300



Zutaten: Schweinefleisch; Speisesalz; Gewürze; Dextrose; Antioxidationsmittel: E300, E301; Reifekulturen; Konservierungsstoff: E250; Schweinedarm; Buchenholzrauch./ 100 g Kaminwürzen sind hergestellt aus 143 g Fleisch. /// suino, sale, spezie, destrosio, antiossidante: acido ascorbico (E 300), ascorbato di sodio (E 301), culture mature, conservante: nitrito di sodio, budello di suino, Fumo/ 100 g Kaminwürzen (tipiche salsicce altoatesine leggermente affumicate) ottenuti da 143 g di carne di maiale

Artikel- Nr.:	7300	Packungsmaterial:	Verbundfolie transparent
Produkt- Info:	in Kette	Packungseinheit:	40 Stück
		Packungsgröße (L/B/H):	400 x 260 x 100 mm
Einzelstückgewicht:	ca. 60 g	Packungsgewicht (br/ne):	ca. 2,5 kg
Leitsatzkennziffer:	Rohwürste - 2.4.1.1.14	Kartonaußenmaße Boden:	389 x 308 x 193 mm
Körnung:	3 - 4 mm	Kartonaußenmaße Deckel:	392 x 311 x 195 mm
Darmart - Kaliber:	Schweinedarm - 26	Tara Verpackung/ Karton:	34,5 g/ 743 g
Restlaufzeit:	50 Tage	Kartoninhalt:	4 Packungen
Kühlvermerk:	ohne	Kartongewicht (br/ne):	ca. 11 kg
Packungsart:	unter Schutzatmosphäre	Pa-/ Lagenfaktor/ Lagen:	36/ 7,2/ 5
		Palettenhöhe:	1119 mm

Erklärung zu allergenen Zutaten	enthalten		Wenn ja, zusätzliche Angaben
	ja	nein	
Glutenhaltiges Getreide <small>(Weizen, Roggen, Gerste, Hafer, Dinkel, Kamut oder Hybridstämme davon) sowie daraus hergestellte Produkte</small>		✓	
Krebstiere und Krebstiererzeugnisse		✓	
Eier und Eiererzeugnisse		✓	
Fisch und Fischerzeugnisse		✓	
Erdnüsse und Erdnusserzeugnisse		✓	
Soja und Sojaerzeugnisse		✓	
Milch und Milcherzeugnisse (einschließlich Laktose)		✓	
Schalenfrüchte <small>(Mandel, Haselnuss, Walnuss, Pecannuss, Paranuss, Pistazie, Kaschunuss, Macadamianuss oder Queenslandnuss sowie daraus hergestellte Erzeugnisse)</small>		✓	
Sellerie und Sellerieerzeugnisse		✓	
Senf und Senferzeugnisse		✓	Kann Spuren enthalten/ può contenere tracce
Sesamsamen und Sesamenerzeugnisse		✓	
Schwefeldioxid und Sulfite <small>in einer Konzentration von mehr als 10 mg/kg oder 10 mg/l, als So2 angegeben</small>		✓	
Lupine		✓	
Weichtiere		✓	

Wir bestätigen, dass dieses Produkt rezeptgemäß keine der unter „Nein“ angekreuzten Bestandteile enthält. Wir können jedoch nicht ausschließen, dass auf der Vorstufe seitens der Vorlieferanten oder bei der Herstellung in unserem Haus nicht vermeidbare Kreuzkontaminationen mit allergenen Bestandteilen stattfinden.

**Angaben zur Gentechnik:** Dieses Produkt enthält keine kennzeichnungspflichtigen Bestandteile gemäß EG-VO 1829/2003 und unterliegt nicht der EG-VO 1830/ 2003

100 g enthalten durchschnittlich

Brennwert	1740 kJ / 420 kcal
Fett	36 g
-davon gesättigte Fettsäuren	12 g
Kohlenhydrate	1,0 g
-davon Zucker	0 g
Eiweiß	23 g
Salz	3,8 g

EAN Stück



EAN Karton



Stand: 07.10.2022

geprüft und  
freigegeben

durch: S. Uterstädt  
Qualitätsmanagement

**Dieses Formular wurde  
elektronisch erstellt und  
ist auch ohne Unterschrift  
gültig.**