

Meininger[®]

Die Thüringer
Traditionsfleischerei
seit 1898

Thüringer Salami

im Schrägschnitt

Art-Nr. 7134

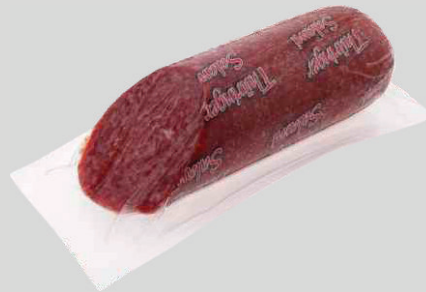


Meininger®

Die Thüringer
Traditionsfleischerei
seit 1898

Thüringer Salami im Schrägschnitt

Art-Nr. 7134



Zutaten: Schweinefleisch; Speisesalz; Gewürze; Dextrose; Antioxidationsmittel: Ascorbinsäure, Natriumascorbat; Glukosesirup; Reifekulturen; Gewürzextrakte; Konservierungsstoff: Natriumnitrit, Kaliumsorbat; Buchenholzrauch.
100 g Salami sind hergestellt aus 133 g Fleisch aus der EU.
Wursthülle nicht zum Verzehr geeignet!
Kann Spuren von SENF enthalten.

Artikel- Nr.:	7134	Packungsmaterial:	Verbundfolie transparent
Produkt- Info:	halbiert im Schrägschnitt, traditionell gewürzt, ohne Farbstoff	Packungseinheit:	1 Stück
Einzelstückgewicht:	300 g	Packungsgröße (L/B/H):	200 x 90 x 50 mm
Leitsatzkennziffer:	schnittfeste Rohwürste	Packungsgewicht (br/ne):	306 g/ 300 g
Körnung:	2.4.1.1.2	Kartonaußenmaße Boden:	392 x 212 x 106 mm
Darmart - Kaliber:	3 mm	Kartonaußenmaße Deckel:	398 x 218 x 100 mm
Restlaufzeit/Kühlvermerk:	Collagen bedruckt - 55	Tara Verpackung/ Karton:	5,8 g/ 282 g
Packungsart:	40 Tage/ ohne vacuum	Kartoninhalt:	12 Packungen
		Kartongewicht (br/ne):	3,95 kg/ 3,00 kg
		Pa-/ Lagenfaktor/ Lagen:	60/ 10/ 6
		Palettenhöhe:	780 mm

Erklärung zu allergenen Zutaten	enthalten		Wenn ja, zusätzliche Angaben
	ja	nein	
Glutenhaltiges Getreide <small>(Weizen, Roggen, Gerste, Hafer, Dinkel, Kamut oder Hybridstämme davon) sowie daraus hergestellte Produkte</small>		✓	
Krebstiere und Krebstiererzeugnisse		✓	
Eier und Eiererzeugnisse		✓	
Fisch und Fischerzeugnisse		✓	
Erdnüsse und Erdnusserzeugnisse		✓	
Soja und Sojaerzeugnisse		✓	
Milch und Milcherzeugnisse (einschließlich Laktose)		✓	
Schalenfrüchte <small>(Mandel, Haselnuss, Walnuss, Pecannuss, Paranuss, Pistazie, Kaschunuss, Macadamianuss oder Queenslandnuss sowie daraus hergestellte Erzeugnisse)</small>		✓	
Sellerie und Sellerieerzeugnisse		✓	
Senf und Senferzeugnisse		✓	Kann Spuren von SENF enthalten.
Sesamsamen und Sesamsamerzeugnisse		✓	
Schwefeldioxid und Sulfite <small>in einer Konzentration von mehr als 10 mg/kg oder 10 mg/l, als So2 angegeben</small>		✓	
Lupine		✓	
Weichtiere		✓	

Wir bestätigen, dass dieses Produkt rezeptgemäß keine der unter „Nein“ angekreuzten Bestandteile enthält. Wir können jedoch nicht ausschließen, dass auf der Vorstufe seitens der Vorlieferanten oder bei der Herstellung in unserem Haus nicht vermeidbare Kreuzkontaminationen mit allergenen Bestandteilen stattfinden.

Angaben zur Gentechnik: Dieses Produkt enthält keine kennzeichnungspflichtigen Bestandteile gemäß EG-VO 1829/2003 und unterliegt nicht der EG-VO 1830/ 2003

100 g enthalten durchschnittlich

Brennwert	1669 kJ / 403 kcal
Fett	35 g
-davon gesättigte Fettsäuren	13 g
Kohlenhydrate	1,0 g
-davon Zucker	0 g
Eiweiß	21 g
Salz	4,0 g

EAN Stück



EAN Karton



Stand: 17.10.2022

geprüft und
freigegeben

durch: Steffi Usterstädt

Qualitätsmanagement

**Dieses Formular wurde
elektronisch erstellt und
ist auch ohne Unterschrift
gültig.**