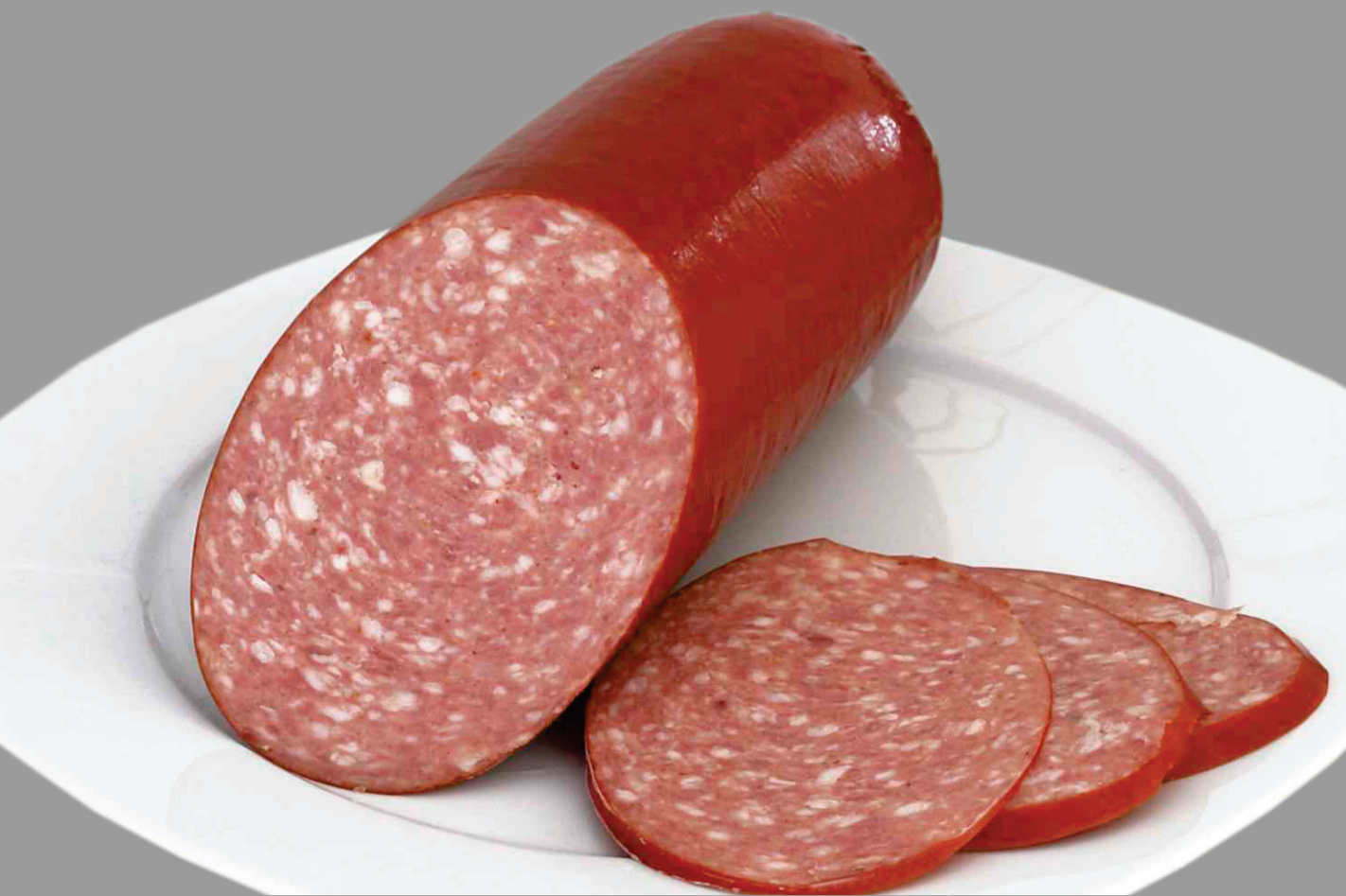


*Meininger*<sup>®</sup>

Die Thüringer  
Traditionsfleischerei  
seit 1898

# Kochsalami

Art-Nr. 6310

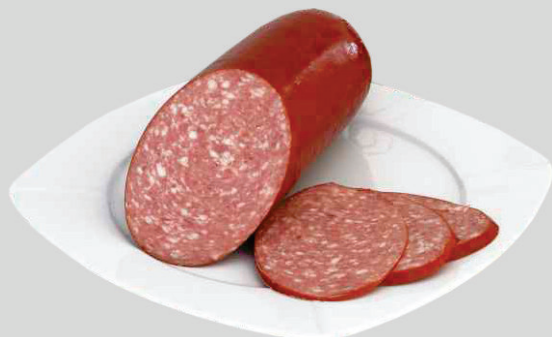


# Meininger®

Die Thüringer  
Traditionsfleischerei  
seit 1898

## Kochsalami

Art-Nr. 6310



Technische Daten

Zutaten: 97 % Schweinefleisch; Trinkwasser; Speisesalz; Gewürze (enthält SENF); Glukosesirup; Dextrose; Antioxidationsmittel: Ascorbinsäure, Natriumascorbat; Stabilisator: Diphosphate; Konservierungsstoff: Natriumnitrit; Gewürzextrakte, Buchenholzrauch, Faserdarm.

Wursthülle nicht zum Verzehr geeignet!

Artikel- Nr.:	6310	Packungsmaterial:	Verbundfolie transparent
Produkt- Info:	-	Packungseinheit:	1 Stück
Einzelstückgewicht:	ca. 1,5 kg	Packungsgröße (L/B/H):	450 x 105 x 70 mm
Leitsatzkennziffer:	Grobe Brühwürste 2.4.2.3.1	Packungsgewicht (br/ne):	ca. 1,5 kg
Körnung:	3 - 4 mm	Kartonaußenmaße Boden:	600 x 400 x 200 mm (E2)
Darmart - Kaliber:	Faserdarm - 75	Kartonaußenmaße Deckel:	ohne
Restlaufzeit:	24 Tage	Tara Verpackung/ Karton:	15,2 g/ 2,0 kg
Kühlvermerk:	bei unter +7°C	Kartoninhalt:	9 Packungen
Packungsart:	vacuum	Kartongewicht (br/ne):	ca. 16 kg/ ca. 14 kg
		Pa-/ Lagenfaktor/ Lagen:	28/ 4/ 7
		Palettenhöhe:	1544 mm

Erklärung zu allergenen Zutaten	enthalten		Wenn ja, zusätzliche Angaben
	ja	nein	
Glutenhaltiges Getreide <small>(Weizen, Roggen, Gerste, Hafer, Dinkel, Kamut oder Hybridstämme davon) sowie daraus hergestellte Produkte</small>		✓	
Krebstiere und Krebstiererzeugnisse		✓	
Eier und Eierzeugnisse		✓	
Fisch und Fischerzeugnisse		✓	
Erdnüsse und Erdnusserzeugnisse		✓	
Soja und Sojaerzeugnisse		✓	
Milch und Milcherzeugnisse (einschließlich Laktose)		✓	
Schalenfrüchte <small>(Mandel, Haselnuss, Walnuss, Pecannuss, Paranuss, Pistazie, Kaschunuss, Macadamianuss oder Queenslandnuss sowie daraus hergestellte Erzeugnisse)</small>		✓	
Sellerie und Sellerieerzeugnisse		✓	
Senf und Senferzeugnisse	✓		Senfsaat
Sesamsamen und Sesamsamenerzeugnisse		✓	
Schwefeldioxid und Sulfite <small>in einer Konzentration von mehr als 10 mg/kg oder 10 mg/l, als So2 angegeben</small>		✓	
Lupine		✓	
Weichtiere		✓	

Wir bestätigen, dass dieses Produkt rezeptgemäß keine der unter „Nein“ angekreuzten Bestandteile enthält. Wir können jedoch nicht ausschließen, dass auf der Vorstufe seitens der Vorlieferanten oder bei der Herstellung in unserem Haus nicht vermeidbare Kreuzkontaminationen mit allergenen Bestandteilen stattfinden.

**Angaben zur Gentechnik:** Dieses Produkt enthält keine kennzeichnungspflichtigen Bestandteile gemäß EG-VO 1829/2003 und unterliegt nicht der EG-VO 1830/ 2003

100 g enthalten durchschnittlich

Brennwert	1103 kJ / 266 kcal
Fett	22 g
-davon gesättigte Fettsäuren	7,6 g
Kohlenhydrate	1,0 g
-davon Zucker	0,8 g
Eiweiß	16 g
Salz	2,7 g

EAN Stück



EAN Karton



Stand: 06.09.2023

geprüft und  
freigegeben  
durch:

S. Uterstädt  
Qualitätsmanagement

**Dieses Formular wurde  
elektronisch erstellt und  
ist auch ohne Unterschrift  
gültig.**